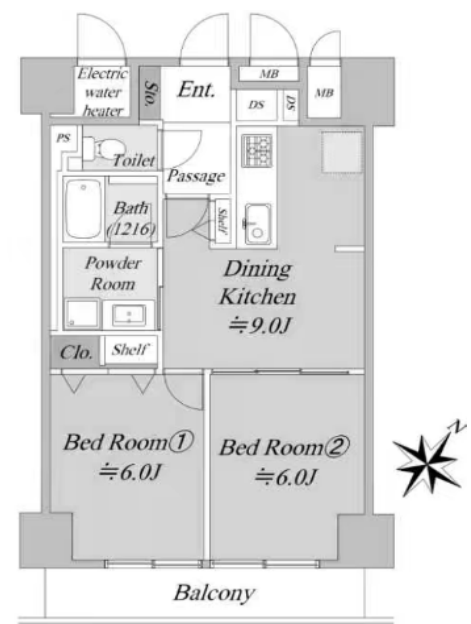


売りマンション	特徴	交通	間取	販売価格
上野ロイヤルハイツ 1003号室	※東南向き 採光面が多く、暖かい日差しが室内まで届けます。	日比谷線「入谷」駅まで徒歩1分 山手線「鶯谷」駅まで徒歩7分 山手線「上野」駅まで徒歩12分	2DK	4,750万円



ファミリーに最適！買物にとっても便利♪
設備充実してます！
■利便性の住みやすい環境！
■バルコニーよりスカイツリーが望めます！
(気象条件によって異なります。)



★所在

東京都台東区入谷1丁目6-6

★土地

権利	所有権		
借地料	-	借地期間	-
敷地面積	1495.34㎡		
共有持分	-		
用途地域	商業地域		

★建物

専有面積	50.96㎡(15.41坪)	バルコニー面積	5.60㎡
間取り	2DK	向き	東南
構造・階数	鉄骨鉄筋コンクリート造 地下1階付地上14階建 10階部分		
所在階	10階	一棟の総戸数	132戸
建築年月	昭和57年9月(1982年9月) 旧耐震		
分譲時会社			
施工会社	日本国土開発株式会社		

★管理

管理会社	株式会社合人社計画研究所		
管理形態	全部委託	管理方式	日勤
管理費	月額10,660円	修繕積立金	月額10,000円
その他金額		合計	月額20,660円

★設備

敷地内駐車場	管理会社にご確認ください。		
ペット飼育	ペット可(規則あり)	エレベーター	2基

★引渡し

現況	賃貸中	引渡	相談
----	-----	----	----

備考:
※現状有姿渡し
当社指定の司法書士になります。

♪周辺情報

- ♥♥♥
- ココスナカムラ入谷店・・・徒歩約1分
- ファミリーマート台東入谷駅前店・・・徒歩約1分
- ウエルシア薬局入谷店・・・徒歩約1分
- 台東入谷郵便局・・・徒歩約1分
- ほけっとランド入谷保育園・・・徒歩約3分
- 大正小学校・・・徒歩約5分
- 入谷南公園・・・徒歩約6分
- 台東区区民事務所・・・徒歩約6分

オーナーチェンジ

月額家賃: 155,000円
想定年額賃料等1,860,000円／想定利回り3.91%

写真はリフォーム完了後に撮影したものです。現在:賃貸中のため、内覧はできかねます。何卒ご了承ください。