



全居室から上野恩賜公園・不忍池
東京スカイツリーを望む住戸

新規内装リノベーション

3 LDK
+WIC

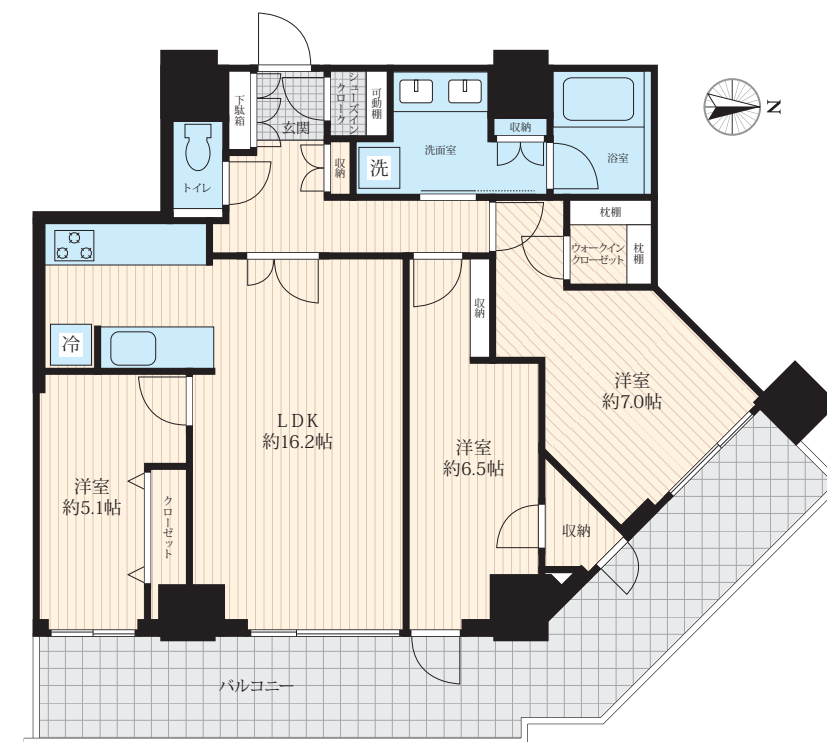
専有面積 (25.03坪)

82.77㎡

バルコニー面積
22.17㎡ (6.70坪)

■ 新規リノベーション工事

- ◆ キッチン新規交換 (ディスポーザー含む)
- ◆ ユニットバス新規交換
- ◆ 洗面化粧台新規交換
- ◆ 温水洗浄機能付きトイレ新規交換
- ◆ 建具新規交換
- ◆ フローリング新規交換
- ◆ タイル・フロアタイル新規交換
- ◆ クロス新規張替 ◆ エアコン新規交換
- ◆ 照明器具新規交換 ◆ 洗濯パン交換
- ◆ 水栓新規交換 ◆ ハウスクリーニング 等



周辺環境

- 忍岡小学校 徒歩2分
- マルエツチ池之端二丁目店 徒歩3分
- ファミリーマート台東池之端店 徒歩1分

— ルネッサンスタワー上野池之端 3302号室 —

販売価格 **27,800** (税込) 万円

■ 交通 ACCESS

東京メトロ千代田線

「根津」駅 徒歩 **4**分

JR山手線

「上野」駅 徒歩 **12**分

【物件概要】

■所在地/東京都台東区池之端2丁目1-35 ■権利/所有権 ■用途地域/商業地域 ■構造・階数/鉄筋コンクリート (RC) 造38階建33階部分 ■施工/株式会社竹中工務店 ■総戸数/308戸 ■間取り/3LDK ■専有面積/82.77㎡ (25.03坪) ■バルコニー面積/22.17㎡ (6.70坪) ■築年月/2005年1月築 ■管理会社/森ビルエステートサービス (株) ■管理形態/委託管理 ■管理方式/日勤 ■管理費/月額32,730円 ■修繕積立金/月額47,300円 ■駐車場/空有 (月額38,000円~42,000円) ■現況/空室 ■引渡日/相談 ■設備/都市ガス・公営水道・公共下水 ■備考/※ペット飼育可 (細則有) ※司法書士は当社指定とさせていただきます。 ※図面と現況が異なる場合は現況を優先します。