

一棟収益物件

< 価格 >
 (税込)
41,800 万円

< 交通 >
 ●JR 中央本線・総武線・東京メトロ東西線「中野」駅 徒歩10分
 ●西武新宿線「新井薬師前」駅 徒歩7分

< 名称 >
リエス中野上高田 一棟収益物件



閑静な住宅街・中野ブロードウェイまで徒歩7分
 (約550m)

- 鉄筋コンクリート造4階建
- 新耐震基準適合 ■ 検査済証有り

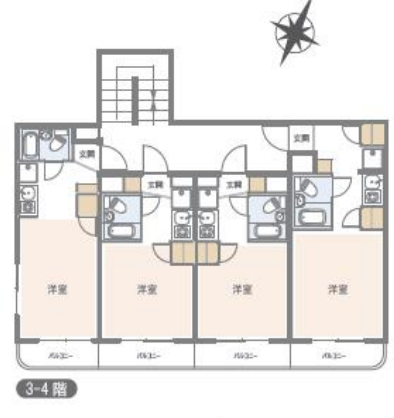
修繕工事実施履歴

- 2010年 9月 屋上防水工事
- 2015年 9月 モニター付オートロック設備交換工事
- 2019年 10月 外壁塗装工事
- 2021年 10月 防犯カメラ設置工事

高稼働賃貸中



※ 利回りは1年間の賃料収入を購入価格で除して求めたものです。
 ※ 表示の賃料収入は将来にわたり、確実に得られる保証はございません。
 ※ 利回りは、公租公課、共益費等、当該物件を維持する為に必要な費用を控除する前の収入で計算しています。



| | | | | | |
|--------|--|------------------------|----------------|-------|---|
| 所在 | (住居表示) 中野区上高田2-42-10 | | | | |
| 土地 | 権利 / 所有権 | 地目 / 宅地 | | | |
| | 地積 / 公簿167.85 m ² | m ² | 50.77 | 坪 | |
| 地 | 道路方位・幅員 / | 南側 公道 幅員約4.3m 接道約12.9m | | | |
| | 私道負担 / | 東側 公道 幅員約4.4m 接道約13.5m | | | |
| 建 | 構造 / | 鉄筋コンクリート造 | 4 | 階建 | |
| | 築年月 / | 平成2年(1990年)4月 | 増改築 / | | |
| | 1階床面積 / | 116.37 | m ² | 35.20 | 坪 |
| | 2階床面積 / | 117.28 | m ² | 35.48 | 坪 |
| | 3.4階床面積 / | 59.4 | m ² | 17.97 | 坪 |
| 合計 / | 380.71 | m ² | 115.16 | 坪 | |
| 間取り / | - | | | | |
| 物 | 住居専有面積 16.46 m ² ~ 27.00 m ² | | | | |
| 法令上の制限 | 都市計画 / | 市街化区域 | | | |
| | 用途地域 / | 近隣商業地域 | | | |
| | 防火地域 / | 準防火地域 | | | |
| | 高度地区 / | 第2種高度地区 | | | |
| 建蔽率 / | 80% | | 容積率 / | 300% | |
| | その他 / | | | | |
| 設備 | 水道 / | 公営 | 電気 / | 東京電力 | |
| | 汚水 / | - | ガス / | 都市ガス | |
| | 雑排水 / | - | | | |
| 備 | 駐車場 / | なし | | | |
| 引渡 | 時期 / | 相談 | | | |
| | 現況 / | 賃貸中 | | | |
| 備考 | ■ 広告掲載: | | | | |
| | 固都税年額: 567,400 円 (2026年度) | | | | |
| | 月額賃料 1,434,100 | | | | |
| | 年間収入 17,209,200 | | | | |
| | 表面利回り 4.12% | | | | |