

ア  
バ  
ー  
棟  
ト

価額

**8,500** 万円

交通

西武新宿線 / 野方駅 徒歩 **6**分  
西武新宿線 / 都立家政駅 徒歩 12分

建物名称

**ライフピア シャルマン**

住居表示 東京都中野区丸山2-3-13  
所有権 **77.13m<sup>2</sup>**  
別途セットバック部分3.81m

**総戸数8戸**  
平成19年5月築  
木造2階建て

**資産価値大**  
土地面積77.13m<sup>2</sup>  
建物延床面積79.3m<sup>2</sup>

**表面利回り約6.0%**  
月額想定家賃収入422,000円  
年間想定家賃収入5,064,000円

土  
地

地目 宅地  
接面道路 42条2項 私道  
方位・道路幅員 東側 幅員4m  
約6.27m接道

建  
物

構造 木造 2階建て  
建築 平成19年5月  
延床面積 **79.12m<sup>2</sup>**  
間取り 1R×8戸

制  
限

建ぺい率 60% 容積率 150%  
用途地域 第一種低層住居専用地域  
防火地域 準防火地域 高度地区 1種

施  
設

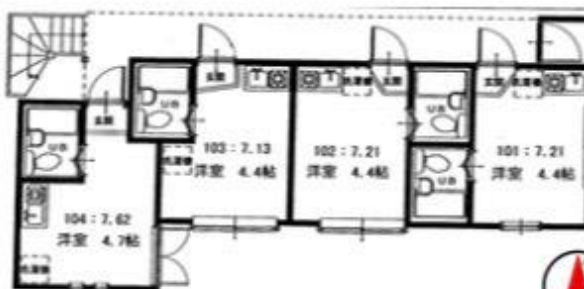
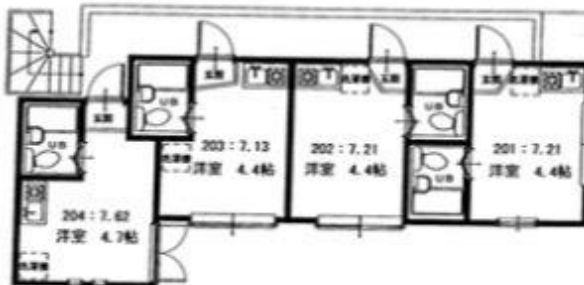
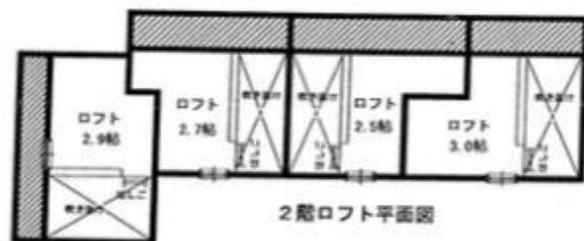
東京電力、東京ガス、公共水道

現  
況

現況 賃貸中 期日 相談

備  
考

※、売主は不適合責任免責  
※ 確定測量無し、現況渡し  
※ 司法書士は売主指定  
※ 検査済証有  
※ **満室賃貸中**



現況と図面が異なる場合は、現況優先となります。